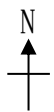


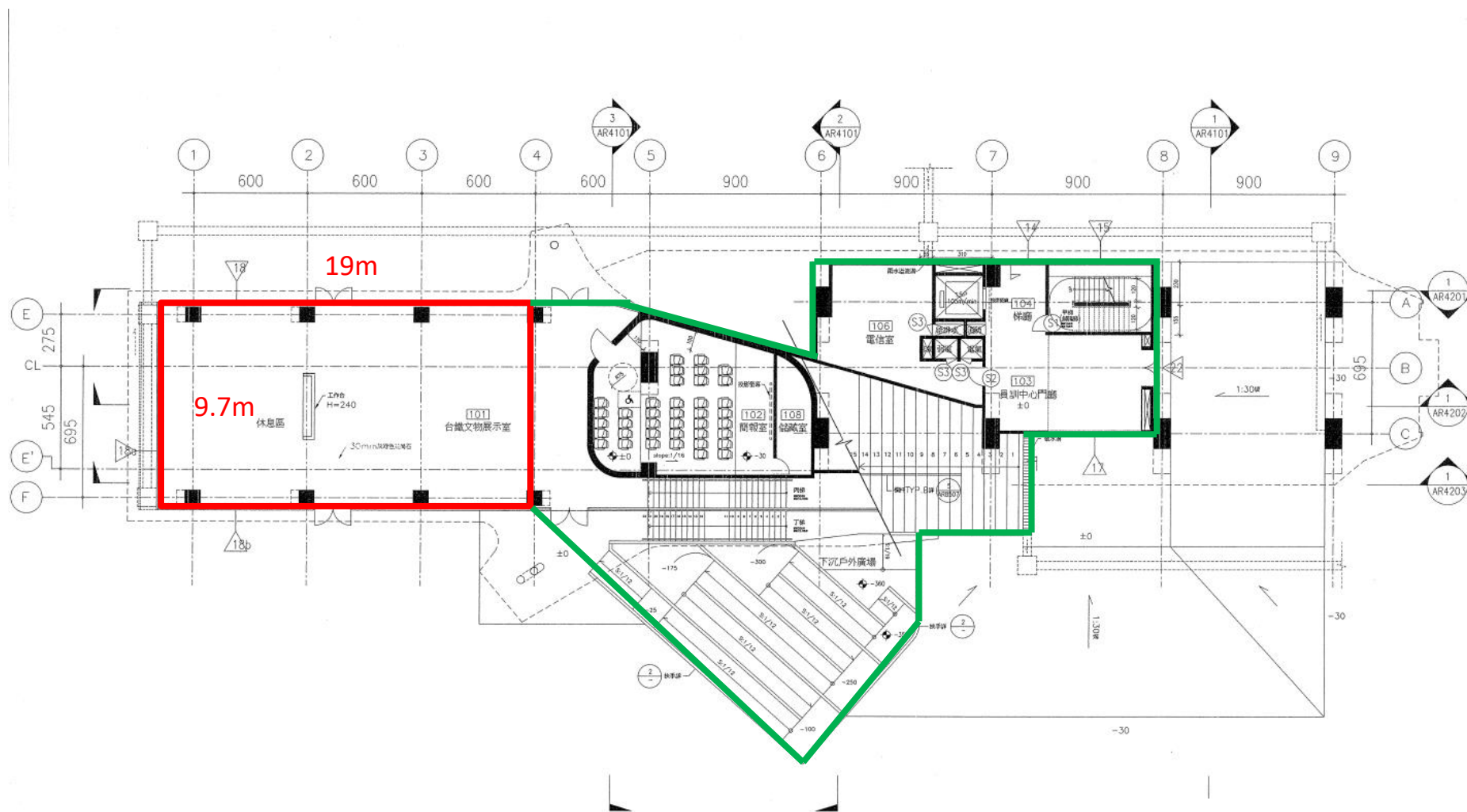


潮州觀光機廠園區全圖配置



-  出租標的：D5 多功能活動中心、D6 員訓中心
-  維管範圍：停車場（53 格汽車；4 格大巴士）

潮州觀光機廠園區經營範圍(D6 員訓中心 1樓)



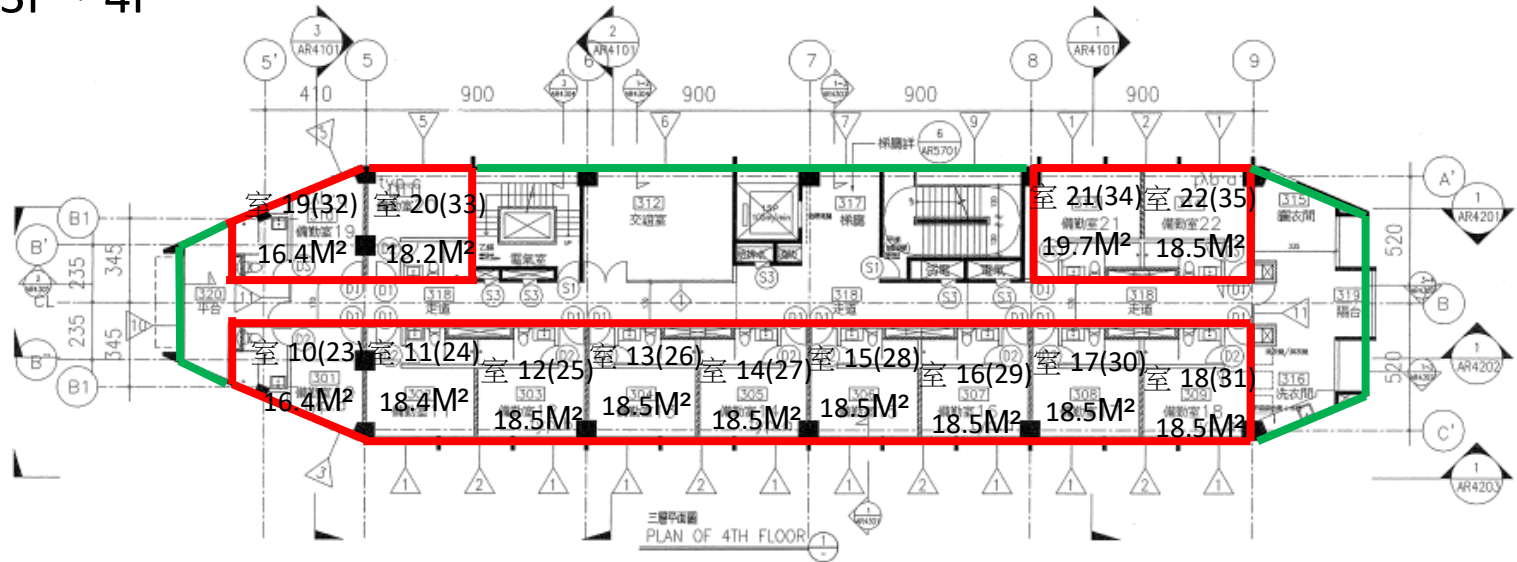
出租範圍
 9.7mX19m=184.3M²

一層平面圖
 PLAN OF 1st FLOOR
 註1:一層約高30cm

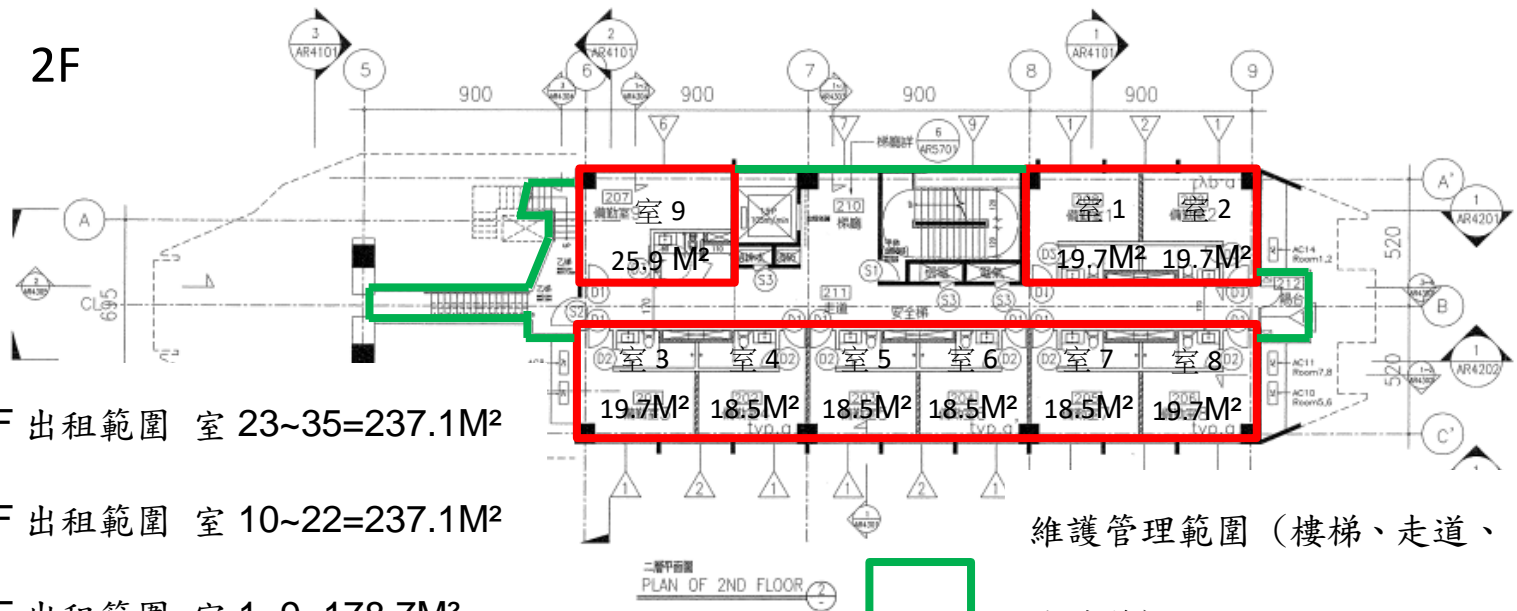
維護管理範圍(含地下廁所及
 簡報室、1 夾層等)

潮州觀光機廠園區增租範圍 (D6 員訓中心 2-4樓)

3F、4F



2F



4F 出租範圍 室 23~35=237.1M²



3F 出租範圍 室 10~22=237.1M²

2F 出租範圍 室 1~9=178.7M²

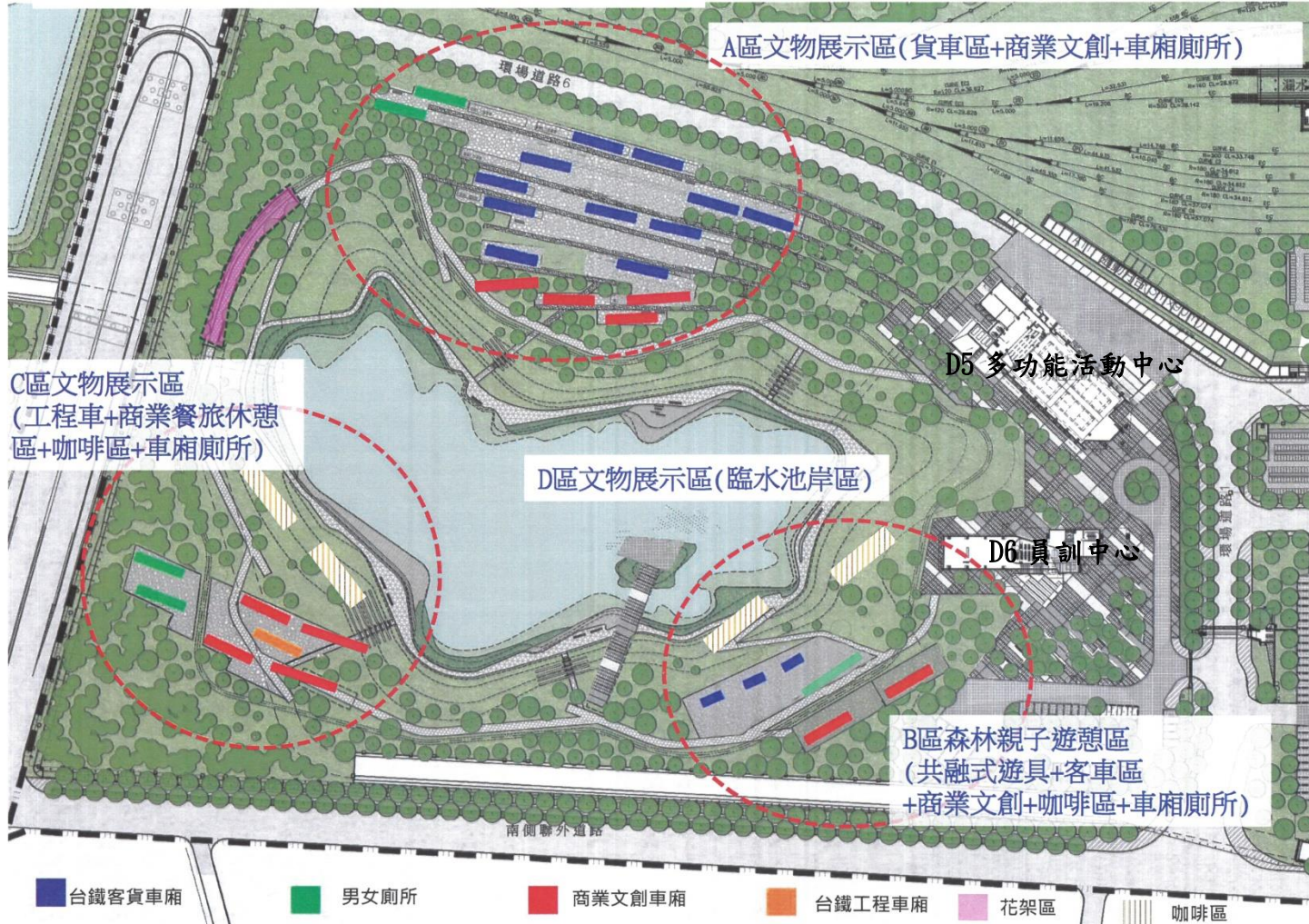
維護管理範圍 (樓梯、走道、



機房等)

潮州觀光機廠園區增租範圍(可改造車廂) ※車輛位置依實際擺放為主

景觀配置圖-觀光展區



預估	展示車	可改造車	廁所車廂
A區	11	4	2
B區	3	2	1
C區	3	4	2
合計	17	10	5

預估可改造車廂 10 輛 (紅): 復興號 7 輛、莒光號 3 輛 (每節車廂長度 20m、寬度 2.9m、高度 3.8m)

增租維護管理範圍 (綠): 廁所車廂 5 輛