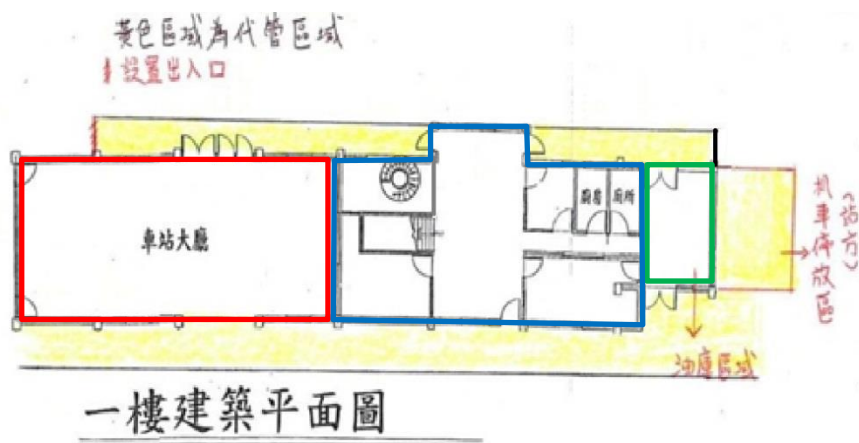


竹北舊站位置圖：  
紅色區塊為本案標租範圍

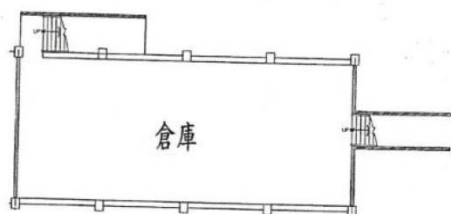


(擷取自 google 衛星圖)

竹北舊站一樓及地下室平面圖：



車站大廳(紅色區域 $92\text{ m}^2$ )已通過多目標使用項目核准,其餘空間(1樓藍色區域 $100.4\text{ m}^2$ 及地下室 $113\text{ m}^2$ )未通過多目標申請;紅色斜線部分需配合設置出入口。  
黃色區域於契約期間由承租人負責清潔維護。  
綠色區域為車站油庫空間,不屬出租範圍。



地下室建築平面圖

地下室面積  $113\text{ m}^2$ 。

車站大廳現有裝潢照片：



標的物外觀及動線：

標的因花園及圍籬阻隔無直接對外連接通路，須由左側新站入口或右側無障礙通道進入舊站空間。



(擷取自 google 街景圖)