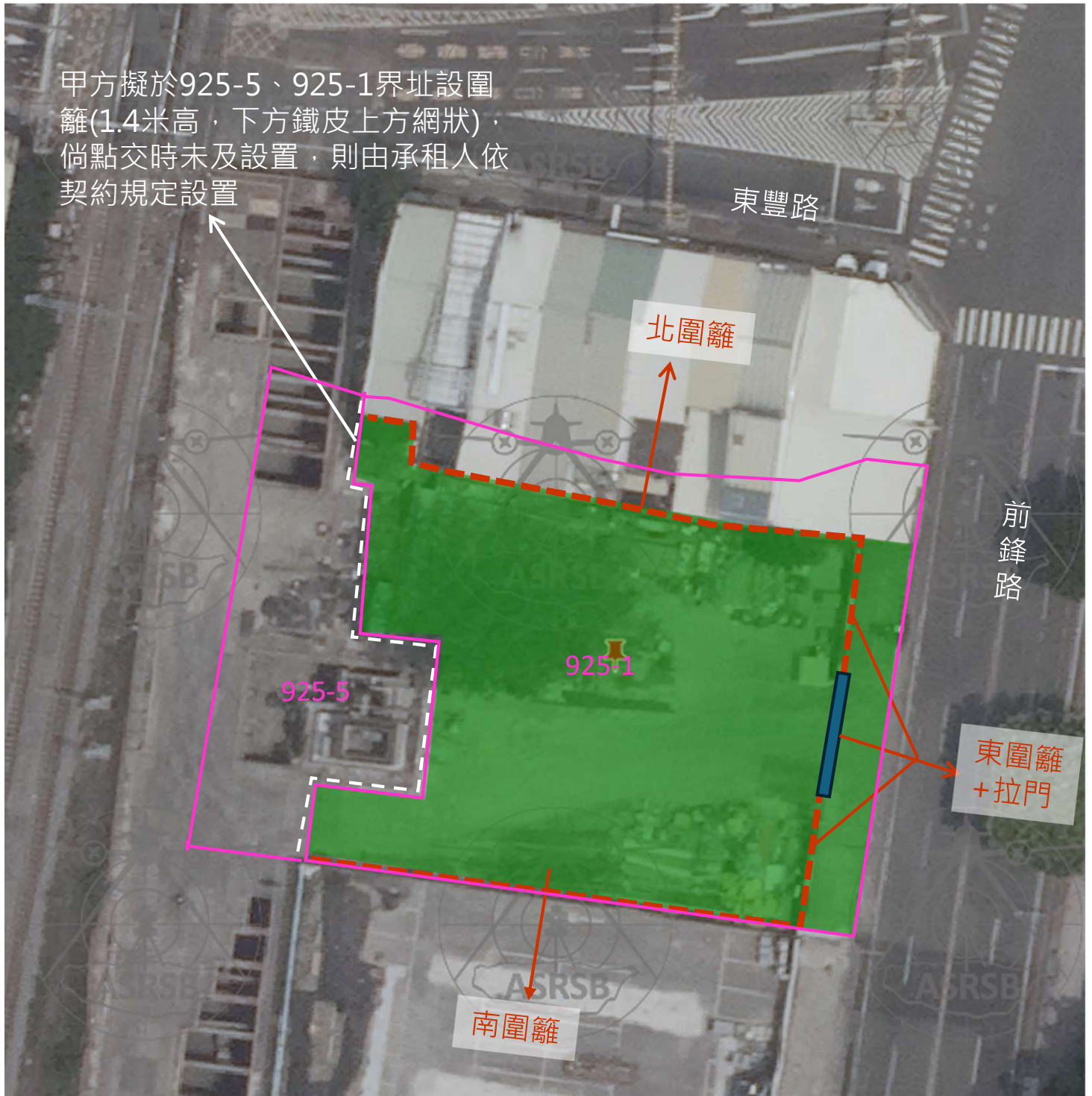







臺南市北區東興段925-1地號土地標的圖



-  標租範標
-  現地圍籬
-  現地匣欄拉門
-  擬設圍籬(倘點交時未及設置，則承租人應依契約規定設置)
-  國土量測系統之地籍線

上圖為國土量測系統航照圖及籍籍套繪、農航測系統之航照圖資，地籍界線僅供參考。

甲方以點交時現狀交付乙方，倘乙方對於界址有疑義，得自費申請鑑，鑑界，並鑑界後925-1地號內可使用範圍內為租賃標的，不得要求減收租金。

臺南市北區東興段925-1地號土地點交說明

租賃標的本公司現出租供作臺南市區鐵路地下化工程之營造廠商(稱原承租人)作為放置物料及臨時工務所使用，契約將於115年6月30日屆期，預計於同年7月1日點還予臺鐵公司資產開發處高雄營業分處，並同步點交予本標租案之得標人。

點交現況說明：

原承租人將於點交日前將租賃標的上之物料騰空、臨時工務所拆除，併同原設圍籬以空地狀態點交予臺鐵公司，臺鐵公司再以當時之現狀點交予本案得標人。得標人應配合辦理，不得以標的狀況不符預期或任何理由拒絕點交。







北圍籬



北圍籬

