

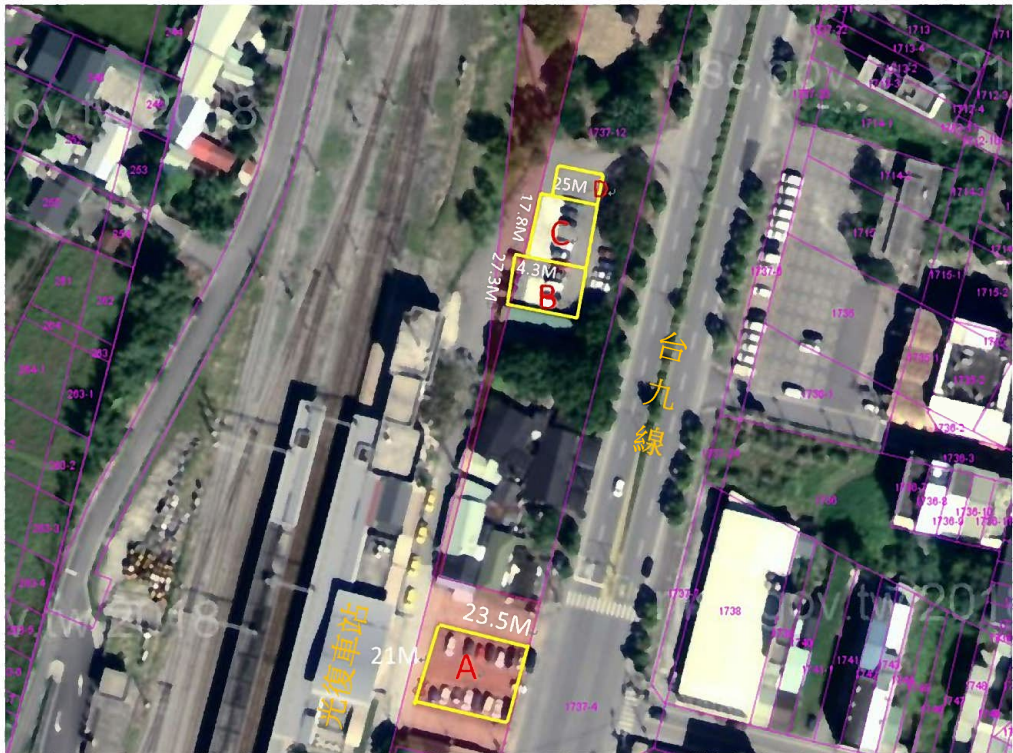
# 光復停一停車場

## 基本資料

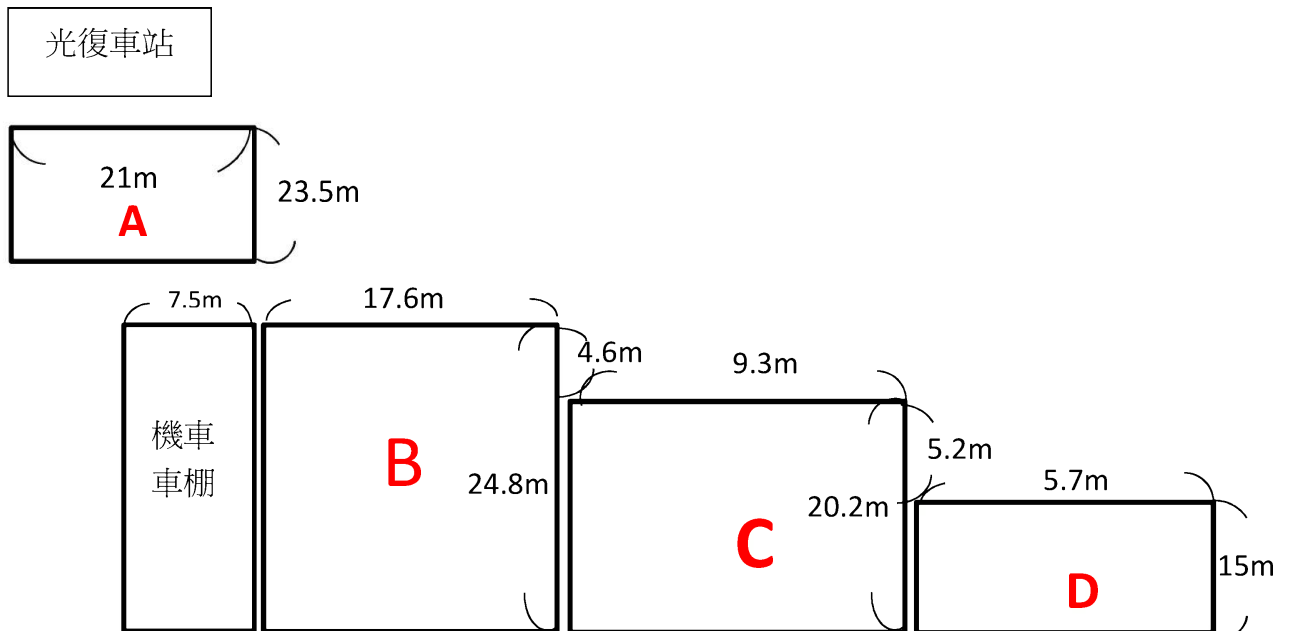
一、坐落地號：花蓮縣光復鄉大安段 1737-12、1737-40 地號部分土地。

### 位置圖

(照片及平面圖僅供參考，標的現況以現場為準，位置圖僅提供相對位置參考，非以實際比例繪製)



### 繪製平面圖



面積：(車站前廣場) A 空地:  $21\text{m} \times 23.5\text{m} = 493.5 \text{ m}^2$

(北側空地) B 空地:  $17.6\text{m} \times 24.8\text{m} (4.6\text{m} + 5.2\text{m} + 15\text{m}) = 436.48 \text{ m}^2$

C 空地:  $9.3\text{m} \times 20.2\text{m} (5.2\text{m} + 15\text{m}) = 187.86 \text{ m}^2$

D 空地:  $5.7\text{m} \times 15\text{m} = 85.5 \text{ m}^2$

B+C+D:  $436.48 \text{ m}^2 + 187.86 \text{ m}^2 + 85.5 \text{ m}^2 = \text{共 } 709.84 \text{ m}^2$

A+B+C+D(總面積):  $493.5 \text{ m}^2 + 709.84 \text{ m}^2 = 1203.34 \text{ m}^2$

## 現場照

附圖 1 (光復車站前空地) 紅線內為標租範圍



附圖 2 (1737-12、1737-40 地號) 紅線內為標租範圍



