

## 標的圖說

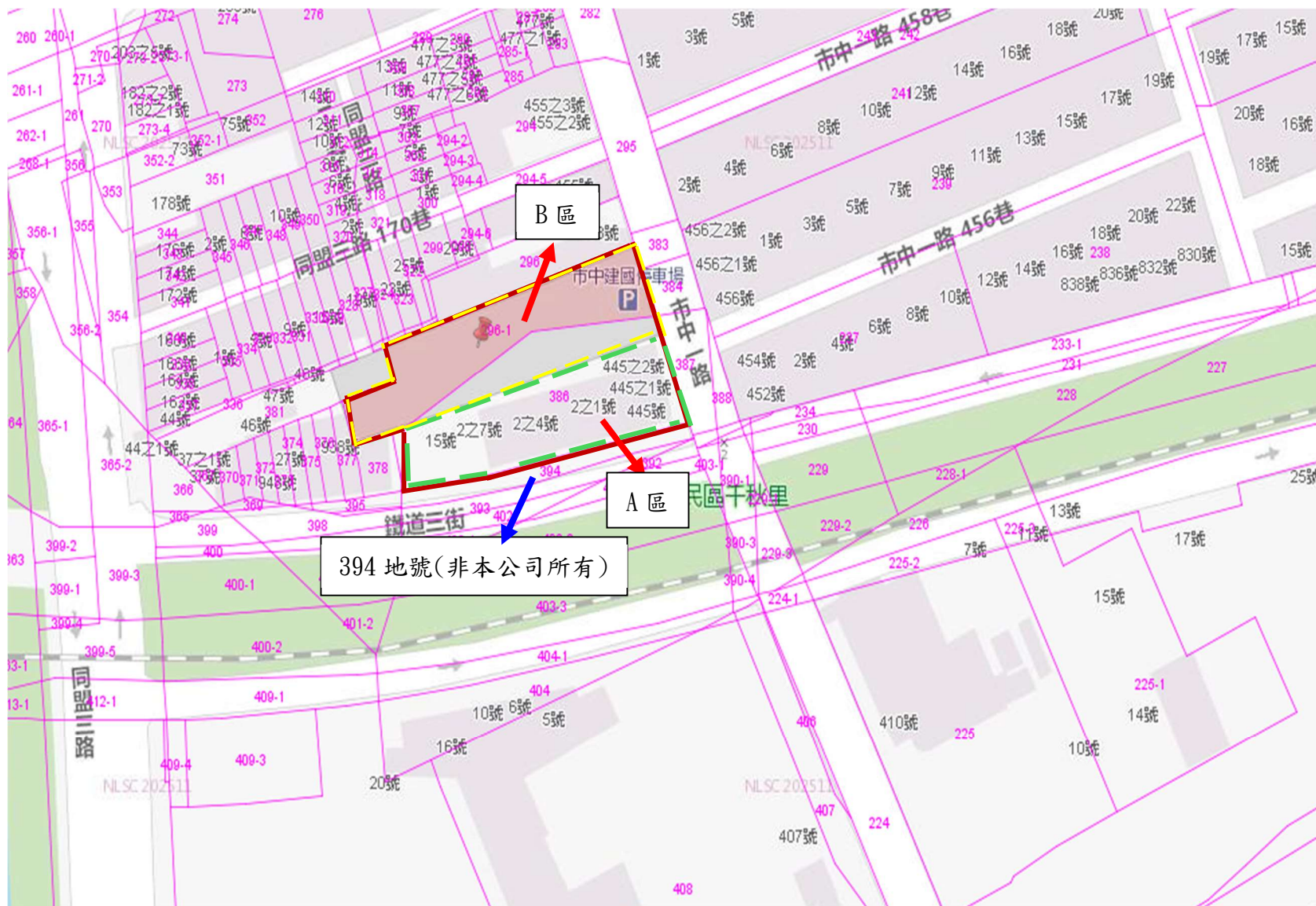
高雄市三民區中都段四小段 296-1 及 386 地號總範圍(面積：1,788 平方公尺)

A 區：綠色框線處(面積：739.075 平方公尺)，於決標後點交。

B 區：黃色框線處(面積：1,048.925 平方公尺)，預計於 115 年 8 月 9 日點交。

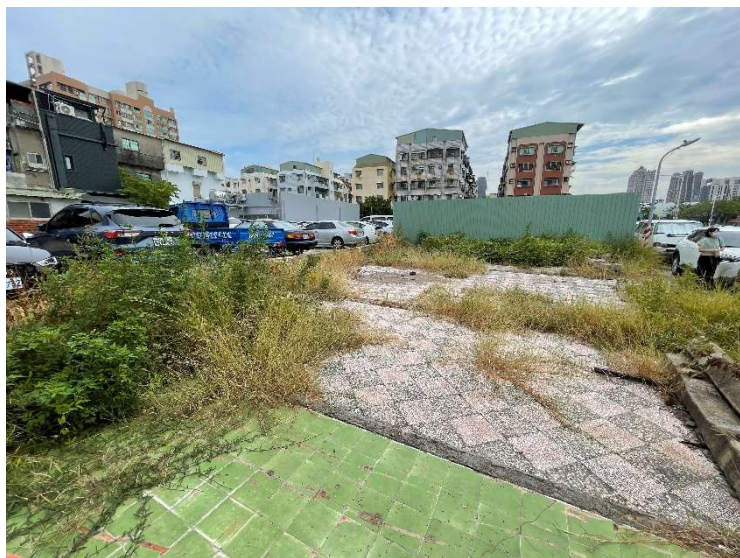
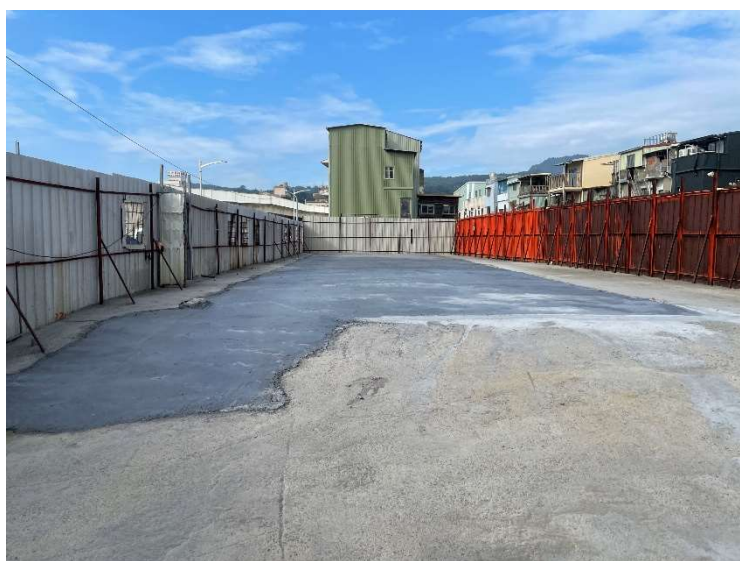


標的南側鐵道三街(中都段四小段 394 地號)，非本公司所有。有意投標者請至現場勘查審慎評估，  
確認合於使用再行投標。



# 現場照片

## A 區



# B 區

