

新聞稿

發文單位：交通部臺灣鐵路管理局

發文日期：108年8月13日發

聯絡人：新竹站站長 呂永權

聯絡電話：03-5237443

新竹站公廁不只多元友善 鋼構玻璃帷幕撒落光影最迷人

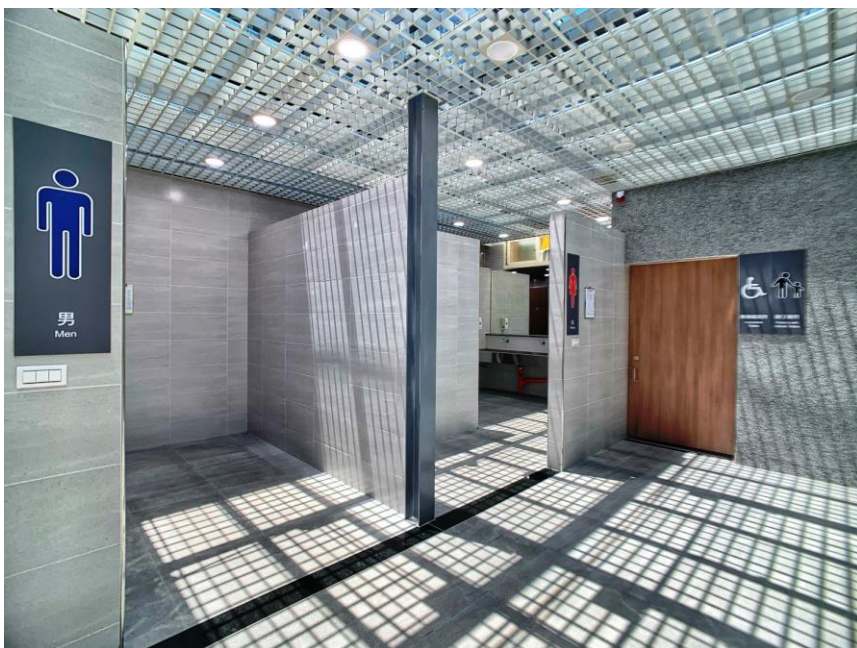
臺鐵新竹火車站公廁歷經7個多月的改建整修，於8月13日上午正式開放啟用，火車站出口左轉，映入眼簾的即能看到穿越鋼構玻璃帷幕的陽光，撒落一地的迷人光影。改建後的公廁為通用無階化設計，充分利用空間規劃，將女廁廁間數增加5間，且為樂齡人口提高坐式廁間比例，並增設專屬無障礙廁所，更貼心設有兒童馬桶，提供旅客更多元友善的如廁空間。

本次公廁改建係臺鐵局推動之「鐵路行車安全改善六年計畫-新竹站男女公廁改善工程」，過去新竹火車站廁所不鏽鋼隔間給人較為冰冷的感覺，整修後入口處以鋼構玻璃帷幕使空間呈現高度通透性，穿越鋼構玻璃帷幕的陽光，從早晨到傍晚，能夠看到不同的光影變化，等候空間也變大了！而廁間隔間改為溫馨木質色調，壁面更延伸新竹火車站古蹟之灰色立面，搭配同色系石英地磚兼顧止滑效果，最貼心的無階化設計能顧及每一位使用者能輕鬆如廁。

臺鐵新竹站站長呂永權表示，新公廁提供更多元友善的空間，更提高坐式廁間比例，男廁部分調整增加2間坐式廁間，女廁除保留原有之9間蹲式廁間，再增加6間坐式廁間，亦能解決火車到站後湧入大量如廁人潮之情況。而增設之專屬「無障礙廁所」內設有小巧可愛之迷你兒童馬桶，男女廁之洗手台亦貼心設置兒童洗面盆，打造親子友善之如廁環境。

臺鐵新竹火車站公廁配合車站營業時間，開放時間為每日上午4:30至翌日凌晨00:40，歡迎民眾多加利用並共同維護環境整潔、愛惜公物。預計於正式啟用後邀請新竹市政府、新竹市環境保護局到站進行公廁考評及公廁特優場所認證。

映入眼簾的即能看到穿越鋼構玻璃帷幕的陽光，撒落一地的迷人光影。



改建後的公廁為通用無階化設計，將女廁間數增加 5 間，且為樂齡人口提高坐式廁間比例，並增設專屬無障礙廁所，更貼心設有兒童馬桶，提供更多元友善的如廁空間。



廁間隔間改為溫馨木質色調，壁面更延伸新竹火車站古蹟之灰色立面，搭配同色系石英地磚兼顧止滑效果。

