

國營臺灣鐵路股份有限公司

電動機車充換電站出租標的位置圖及現場圖示

標的 1



車 站：竹東站
設置位置：新竹縣竹東鎮東林路 196 號（竹東站出站右側機車臨停區）
坐落地號：新竹縣竹東鎮鷄油林段 163-13 地號部分土地
租賃面積：6 平方公尺

電動機車充換電站出租標的位置圖及現場圖示

照片取自 google map

臺鐵公司竹中車站 電池交換站安裝位置

A photograph showing the battery exchange station installation location. The station is a white, rectangular structure with multiple green battery slots, situated outdoors on a paved area. A red rectangular box highlights the station. The background includes trees, a paved plaza, and a building. The sky is overcast.

租賃面積：6.8 平方公尺

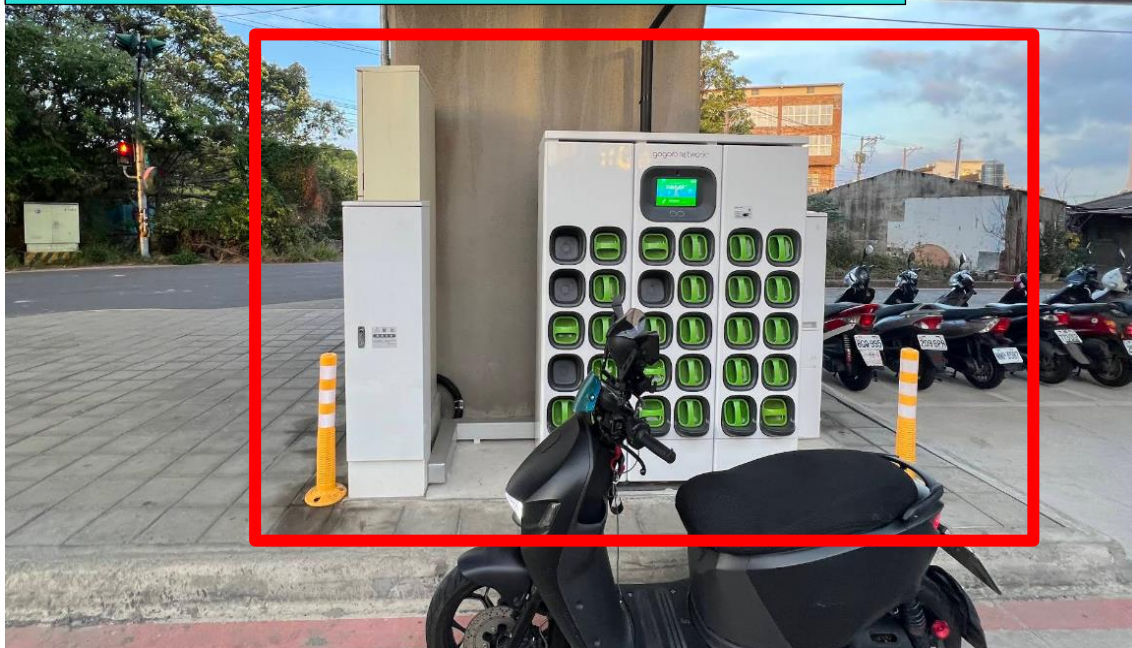
國營臺灣鐵路股份有限公司

電動機車充換電站出租標的位置圖及現場圖示

標的 3



臺鐵公司千甲車站 電池交換站安裝位置圖



車 站：千甲站

設置位置：新竹市東區千甲路 142 號（千甲站出站左側鐵路路橋下方）

坐落地號：新竹市新竹市隆恩段 895 地號部分土地

租賃面積：5.2 平方公尺