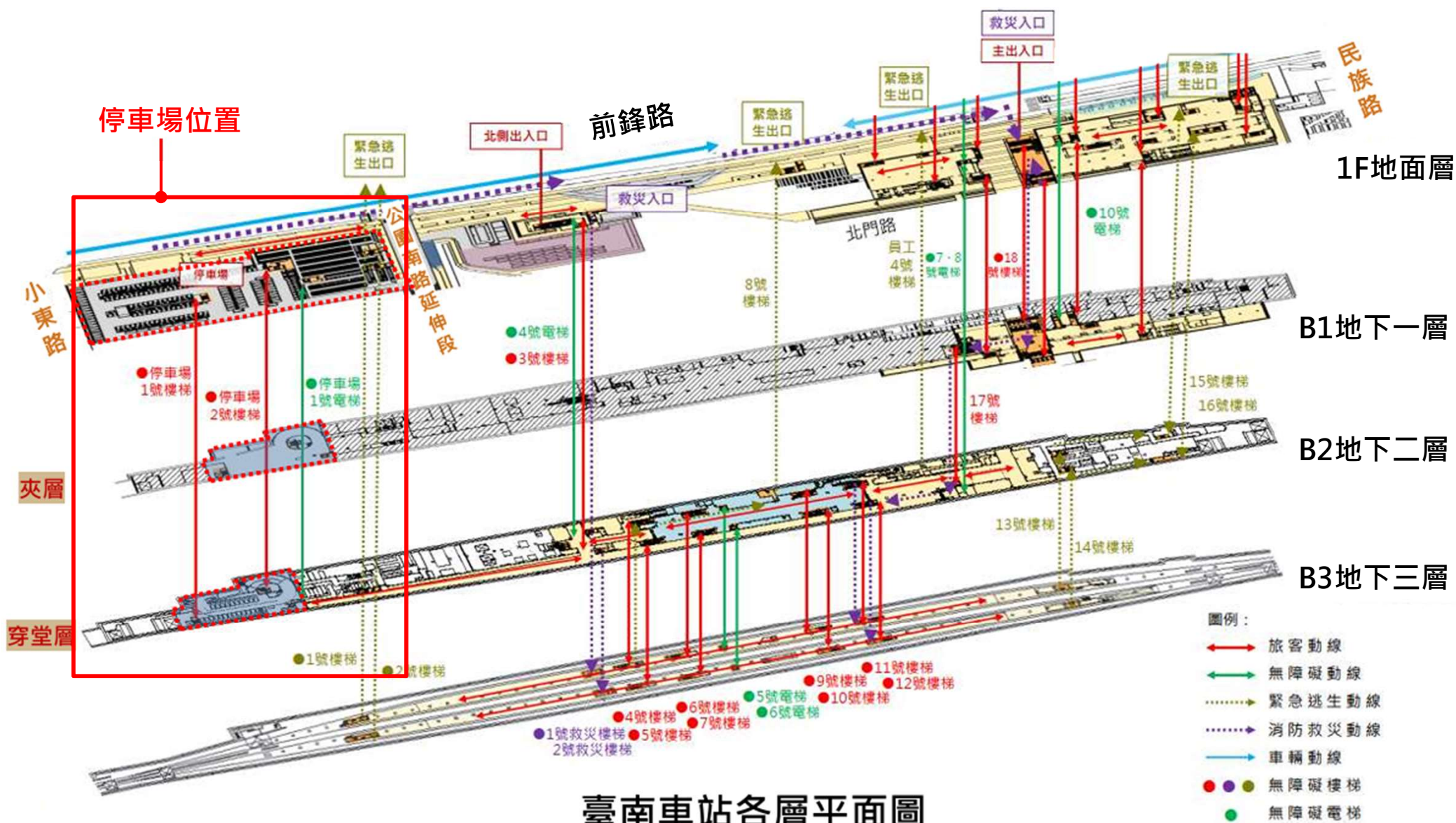
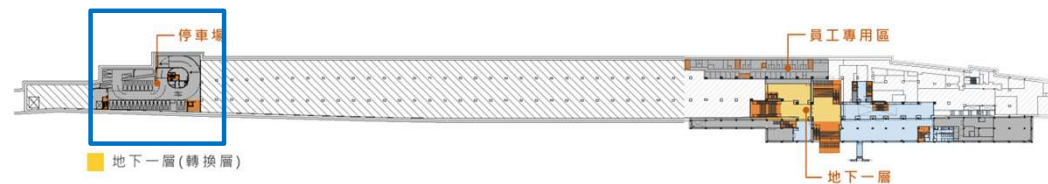


# 臺南車站、林森車站、南臺南車站法定停車場標租位置圖



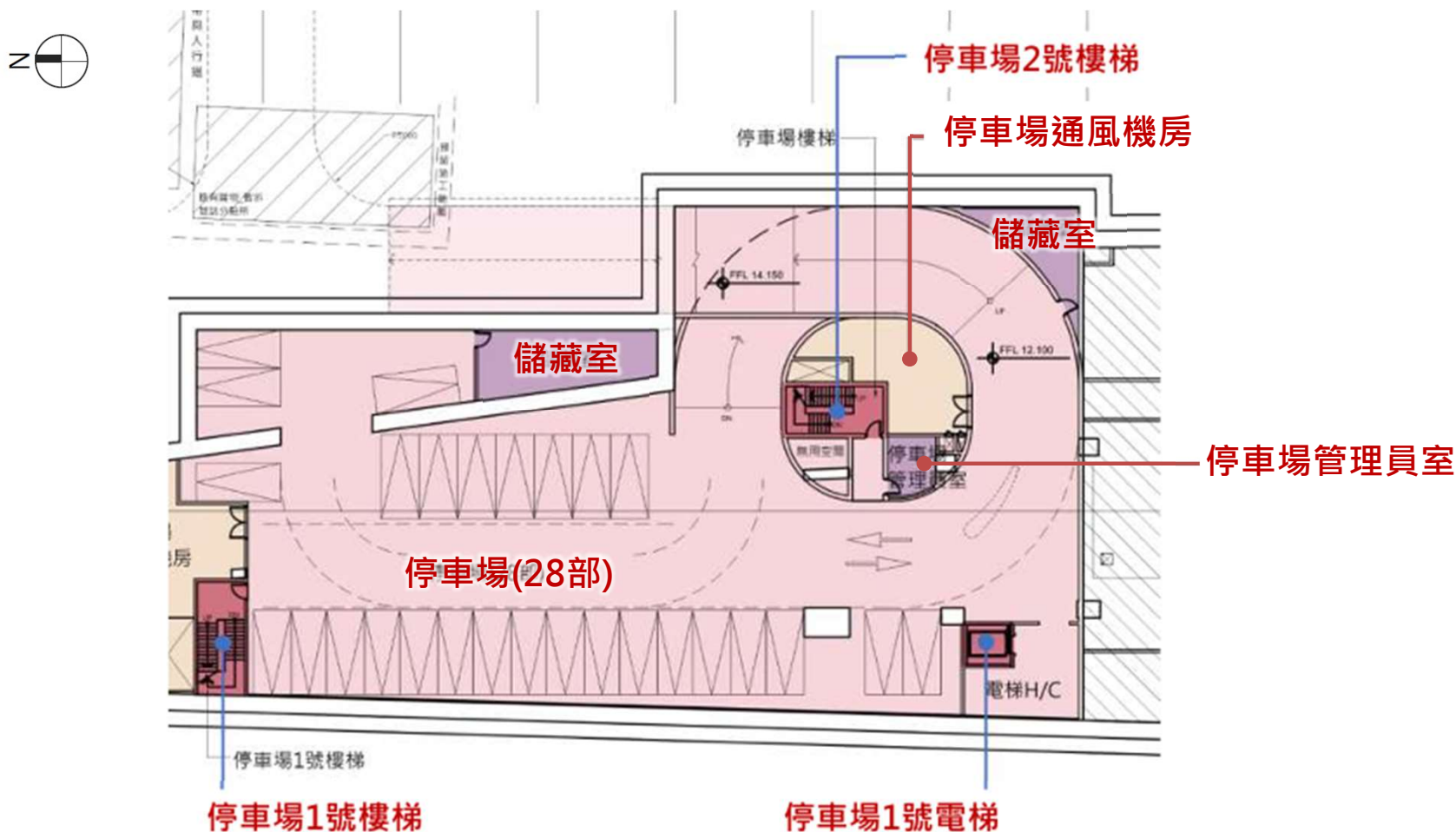
※本圖說資料僅供參考，實際以現況點交為準※

# 標的1臺南車站地下法定車場 地下一層



(預計115年7月點交)

停車場地號：育樂段6013、6014地號	
停車場面積	約1,392.84 m <sup>2</sup>
汽車格位數	28



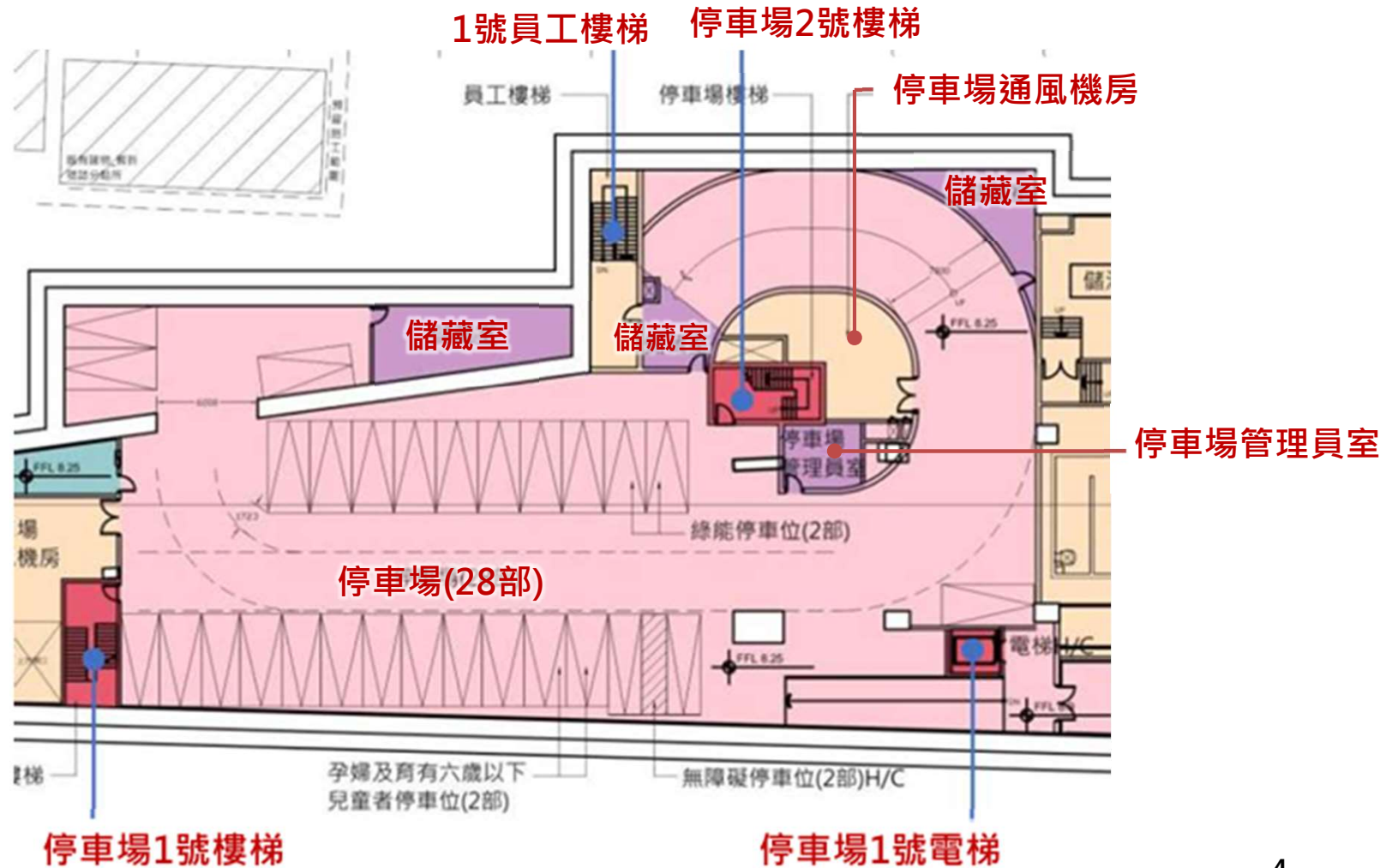
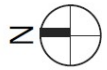
※本圖說資料僅供參考，實際以現況點交為準※

# 標的1臺南車站地下法定車場 地下二層



(預計115年7月點交)

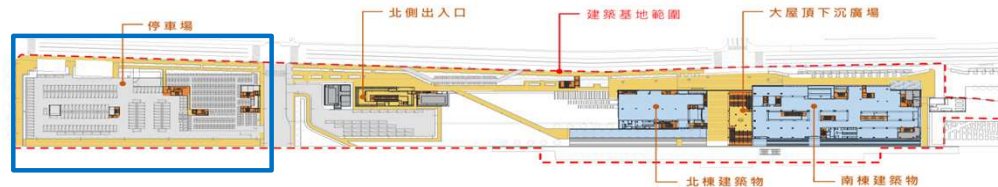
停車場地號：育樂段6013、6014地號	
停車場面積	約1,326.25 m <sup>2</sup>
汽車格位數	28



※本圖說資料僅供參考，實際以現況點交為準※

# 標的2臺南車站地面法定車場

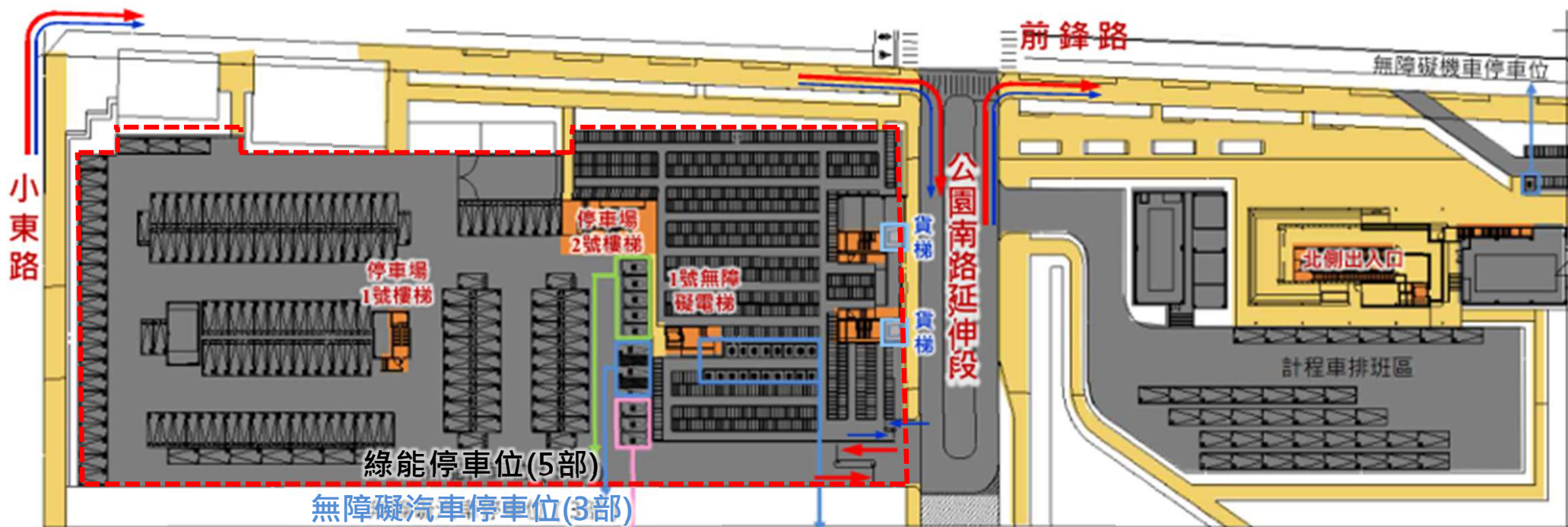
(預計117年9月點交)



停車場地號：育樂段6013、6014地號

停車場面積 約8,230 m<sup>2</sup>

汽車格位數 177      機車格位數 933



孕婦及育有6歲以下兒童者停車位(3部) 無障礙機車停車位(19部)

→ 小客車停車場進出動線

→ 機車停車場進出動線

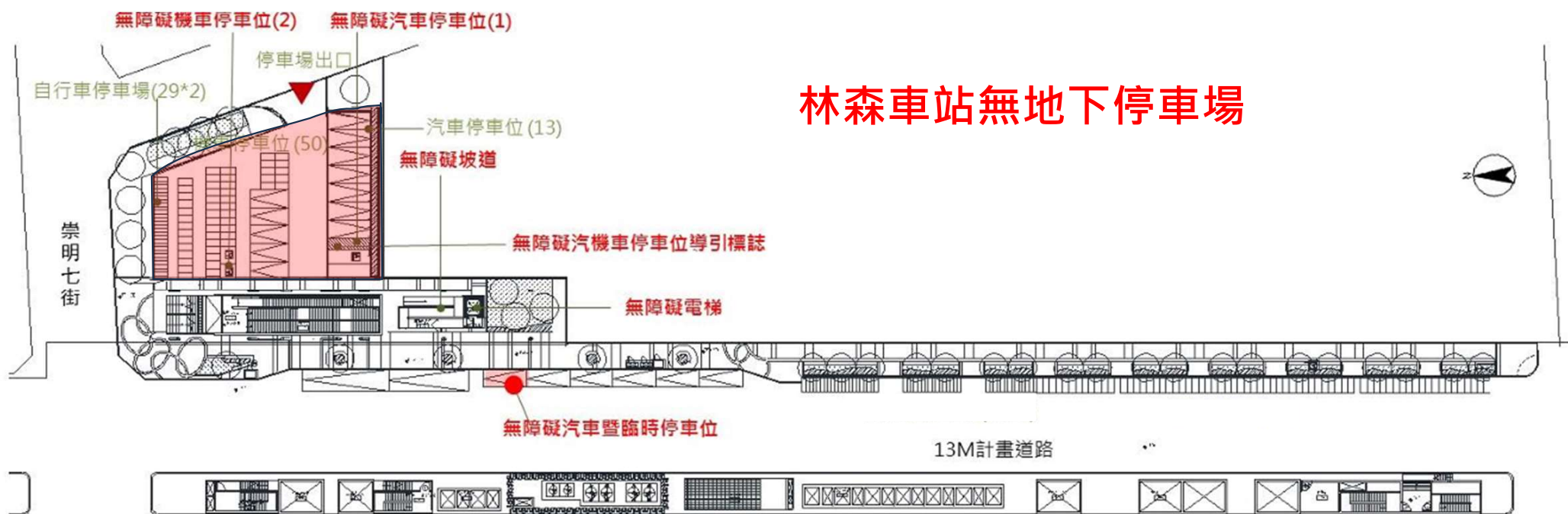
※本圖說資料僅供參考，實際以現況點交為準※

※臺南車站地面法定停車場其他事項如標的圖附件一

# 標的3林森車站地面法定車場

(預計118年9月點交)

停車場地號	東區竹篙厝段2101-1地號
停車場面積	約622 m <sup>2</sup> (不含路邊停車區)
汽車格位數	13 (含無障礙車位1格)
機車格位數	52 (含無障礙車位2格)



林森車站無地下停車場

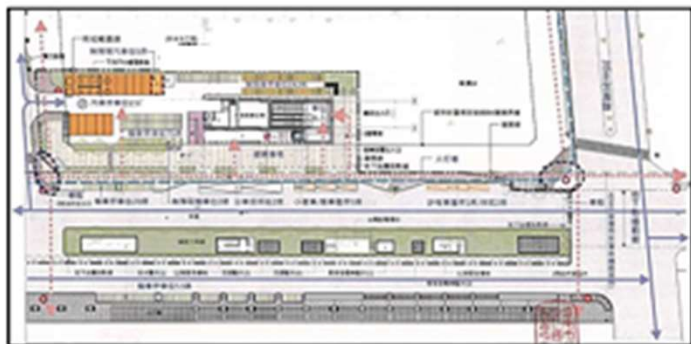
林森站地面層停車場平面示意圖

※本圖說資料僅供參考，實際以現況點交為準※

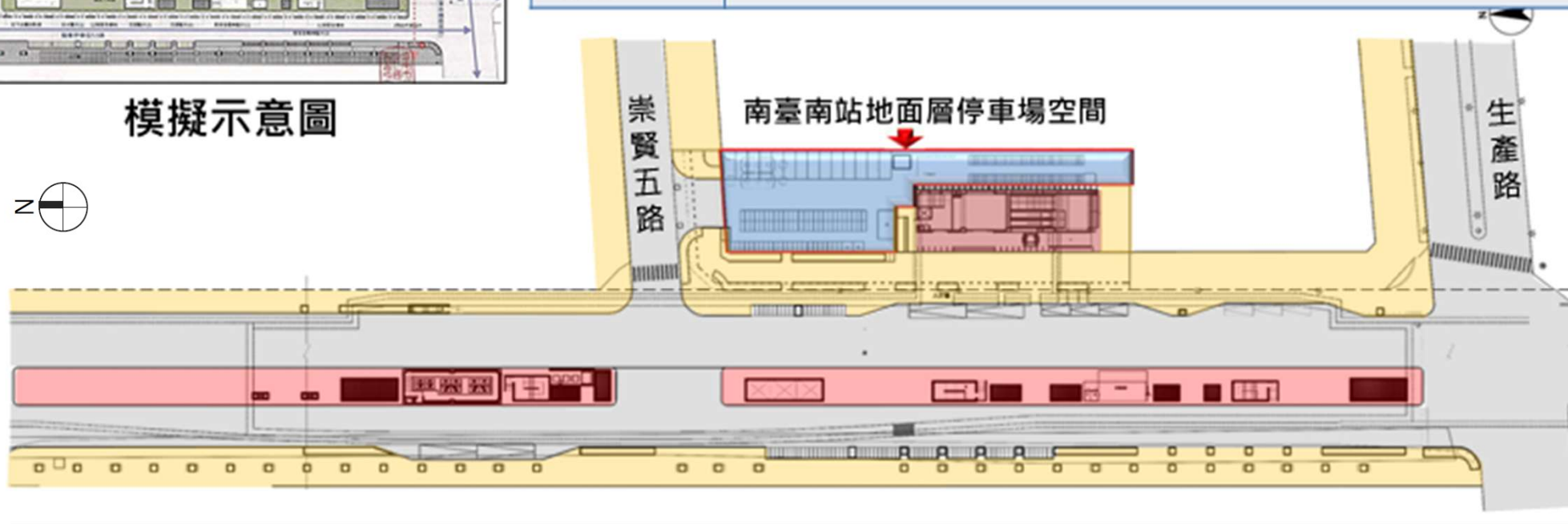
# 標的4南臺南車站地面法定車場

(預計119年9月點交)

面積	1,110m <sup>2</sup>
格位數	汽車15格(含無障礙車位1格)機車75格(含無障礙車位2格)腳踏車192格
預計啟用期程	第二階段車站完成後啟用(119年9月)



模擬示意圖



南臺南站地面層停車場平面示意圖

※本圖說資料僅供參考，實際以現況點交為準※