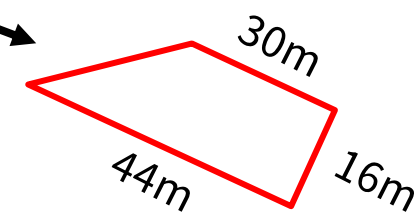
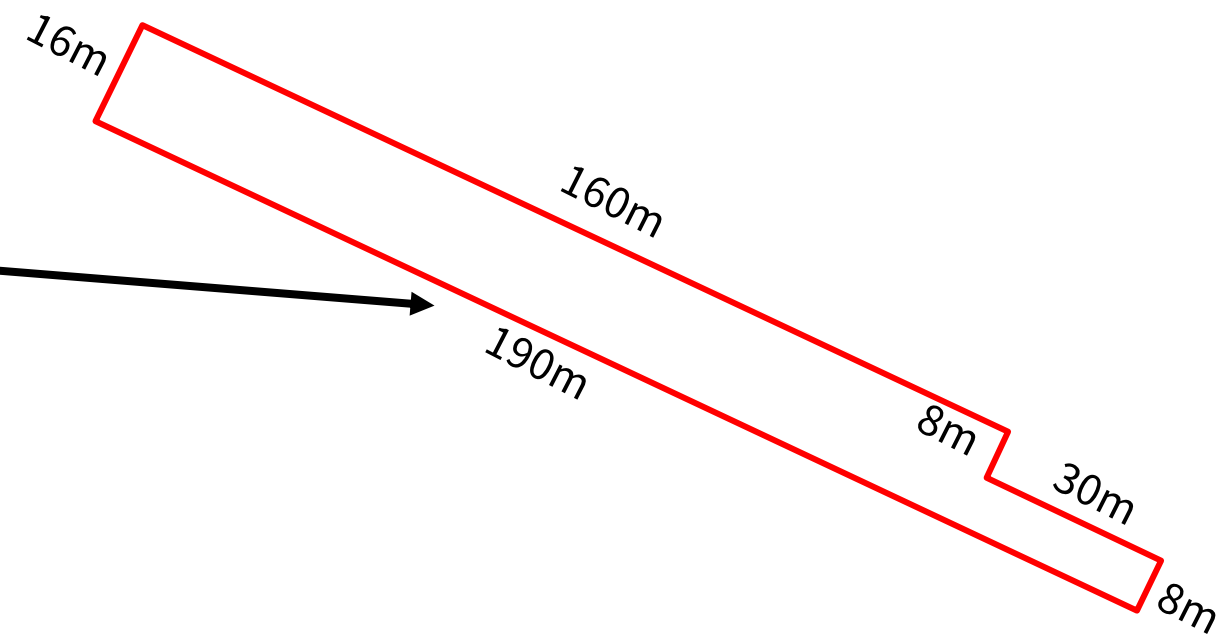
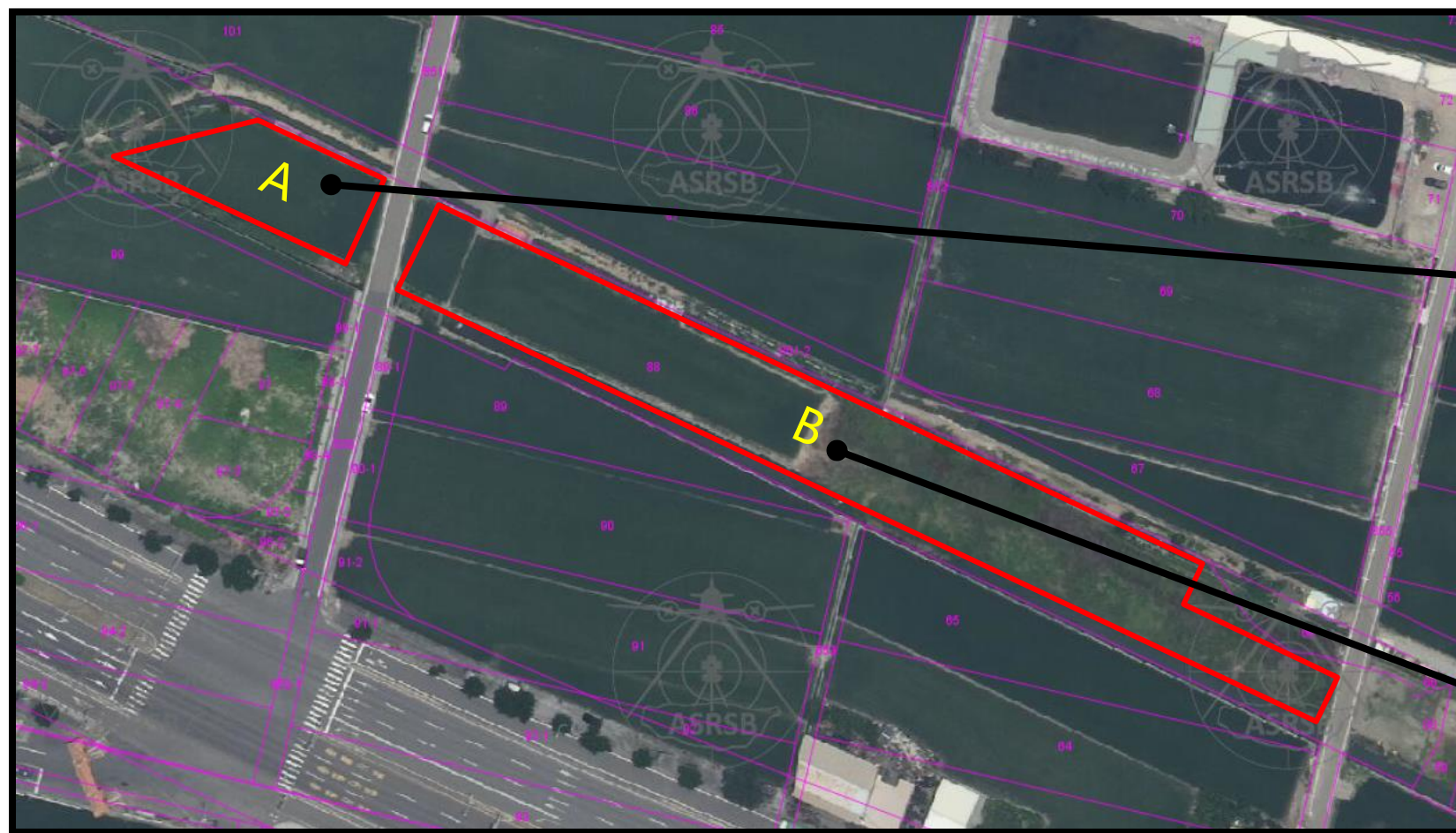


# 標的土地範圍及面積大小

臺中市龍井區福麗段 88 地號部分土地，總和面積 3,392m<sup>2</sup>



計算式:

1. A 區:  $(30+44) \times 16 / 2 = 592 \text{m}^2$

2. B 區:  $(190 \times 16) - (30 \times 8) = 2,800 \text{m}^2$

3. A 區、B 區合計面積:  $2,800 + 592 = 3,392 \text{m}^2$



# 現場照片

